

COMUNE DI PIETRAPAOLA

Provincia di Cosenza

PIANO STRUTTURALE COMUNALE

LEGGE URBANISTICA 16 APRILE 2002 N°19



Comune: COMUNE DI PIETRAPAOLA

TAV. C9:

Modello Urban Standard (Capoluogo-zona Archeologica - zona Terma)

Data: 02/09/2009

Scala: 1:5.000

Sistema

QUADRO C/NO VENTURA

Segretario Comunale

Dot. Filippo Accolla

Responsabile del Progetto

Dot. ANTONIO STANISLAV

Ingegneri

Dot. Ing. CARLO FELICE

Dot. ANTONIO GIUSEPPE

Dot. ANTONIO GIUSEPPE

Dot. ANTONIO GIUSEPPE

Dot. ANTONIO GIUSEPPE

Dot. ANTONIO GIUSEPPE

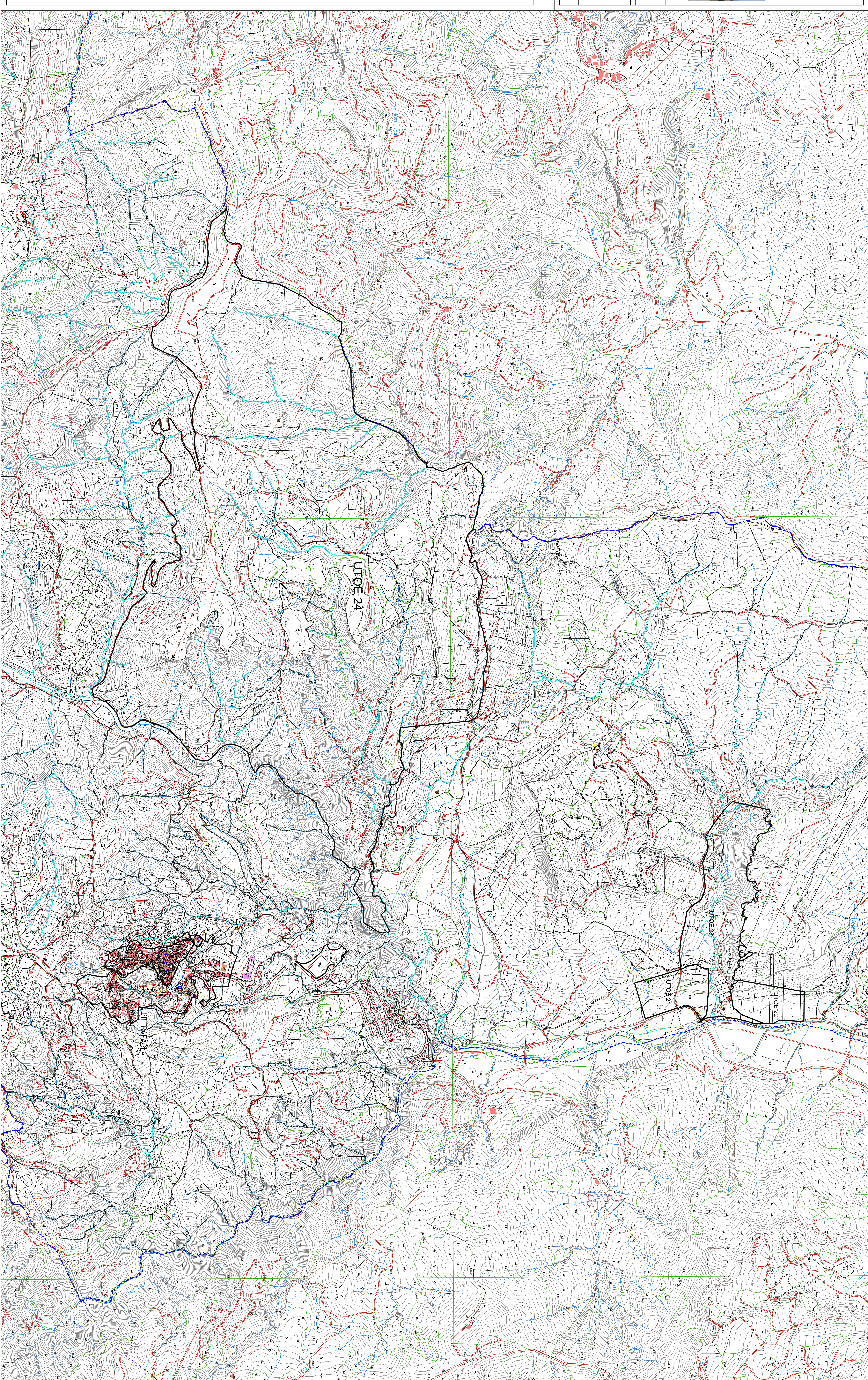
Approvato dal Consiglio Comunale con delibera n. 20 del 04/12/2008

Approvato dal Consiglio Comunale con delibera n. 20 del 04/12/2008

LEGENDA

ATTREZZATURE E SERVIZI

- | | | | |
|--|--------------------|--|-------------------|
| | CHIESE | | ESISTENTI |
| | AMBULATORIO | | MUNICIPALITÀ |
| | POSTE | | STAZIONE SENY |
| | PARCHeggi | | VERDE ATTREZZATO |
| | CAB. TRASF. | | IMP. ALLEVAMENTO |
| | DEPURATORE | | PONTRAGGIO NERANO |
| | SCUOLA MATERNA | | SCUOLA ELEMENTARE |
| | SCUOLA MEDIA | | CAMPING |
| | VILLAGGI TURISTICI | | HOTEL |
| | RISTORANTI | | MERCATO SETTIMAN. |
| | RESTI ARCHEOLOGICI | | FERMATE AUTOBUS |
| | IMPIANTI SPORTIVI | | IMPIANTI SPORTIVI |



UTOE SOGGETTE A VERIFICA STANDARDS

UTOE	Istruzione	Attrezzature	Verde	Servizi da reperire nel P.A.U.	STANDARD URBANISTICI		Verifica Standards		Strade	Superficie totale UTOE	Zona	Terza riferimento
					Totale previsti (Standard)	Abienti (160 nuclei)	mq.ubo.	mq.ubo.				
UTOE 1	0	0	0	0	0	200	48,36	0	47.135	Capoluogo	C9	
UTOE 2	2.705	4.827	56.158	0	63.690	1.117	0	18.133	131.672	Capoluogo	C9	
UTOE 3	0	0	0	576	576	20	24,00	0	2,148	Capoluogo	C9	
UTOE 4	0	15.666	0	0	15.666	642	25,95	0	15.666	Capoluogo	C9	
UTOE 5	0	819	16.380	0	17.209	692	25,95	40.994	126.651	Marina	C10	
UTOE 6	0	12.309	5.891	0	18.200	692	25,95	22.568	121.022	Marina	C10	
UTOE 7	9.915	60.034	24.964	0	94.933	3.724	36,63	44.313	429.946	Marina	C10	
UTOE 8	0	0	4.419	8.400	12.819	245	24,00	9.917	51.044	Marina	C10	
UTOE 9	0	0	0	5.890	5.890	245	36,08	0	36.08	Marina	C10	
UTOE 10	0	20.465	0	40.656	61.121	1.894	32,32	616.237	1.569.729	Marina	C10	
Totale	12.620	114.120	101.532	55.512	289.794	8.684	28,46	144.243	1.569.729			

UTOE NON SOGGETTE A VERIFICA STANDARDS

UTOE	Istruzione	Attrezzature	Verde	Servizi da reperire nel P.A.U.	STANDARD URBANISTICI		Strade	Superficie totale UTOE	Zona	Terza riferimento	
					Totale previsti (Standard)	Abienti (160 nuclei)					
UTOE 11	0	1.695	0	0	1.695	0	0	301	5.365	Marina	C10
UTOE 12	0	0	0	0	0	0	0	14.031	65.669	Marina	C10
UTOE 13	0	0	0	0	0	0	0	2.079	29.055	Marina	C10
UTOE 14	0	0	0	0	0	0	0	3.930	28.290	Marina	C10
UTOE 15	0	0	0	0	0	0	0	5.631	19.268	Marina	C10
UTOE 16	0	0	7.343	0	7.343	0	0	16.362	78.619	Marina	C10
UTOE 17	0	7.426	0	0	7.426	0	0	38.538	107.621	Marina	C10
UTOE 18	0	65.321	46.304	0	111.625	0	0	98.533	665.647	Marina	C10
UTOE 19	0	0	0	0	0	0	0	0	18.973	Marina	C10
UTOE 20	0	0	0	0	0	0	0	2.962	153.611	Paroli	C10
UTOE 21	0	0	0	0	0	0	0	54.062	142.022	Marina-Vignali	C9
UTOE 22	0	0	0	0	0	0	0	61.913	142.022	Marina-Vignali	C9
UTOE 23	0	222.262	0	0	222.262	0	0	3.081.880	3.081.880	Marina-Vignali	C9
UTOE 24	0	3.081.880	0	0	3.081.880	0	0	0	3.081.880	Marina-Vignali	C9
Totale	0	3.378.584	54.247	0	3.432.831	0	0	183.397	4.590.232		